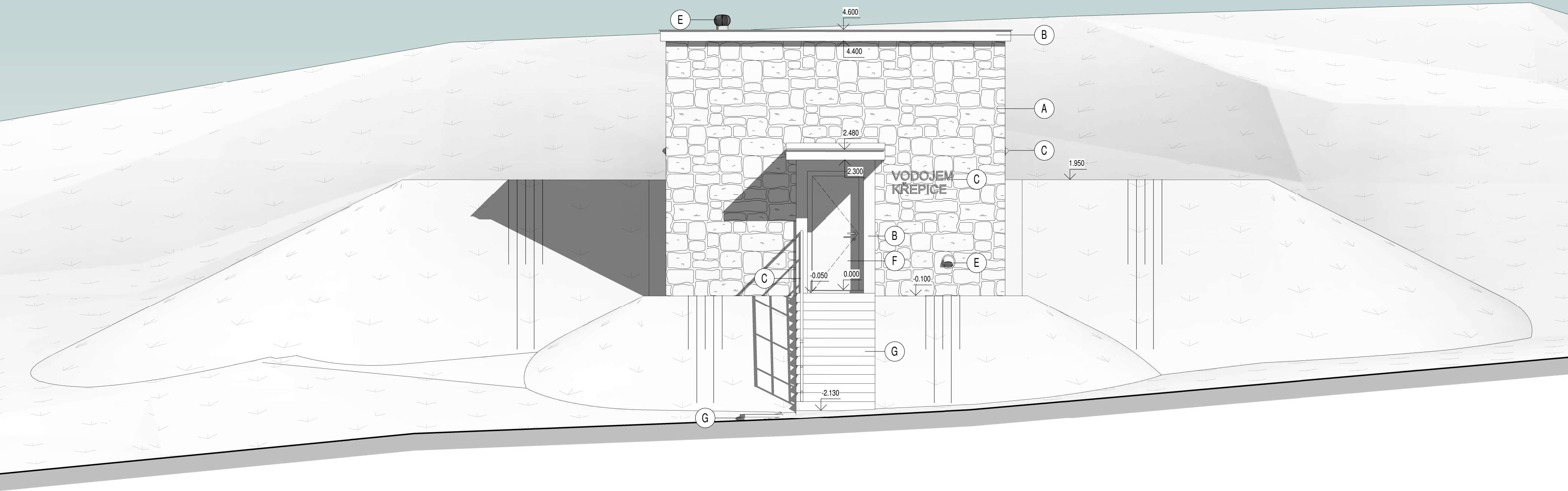


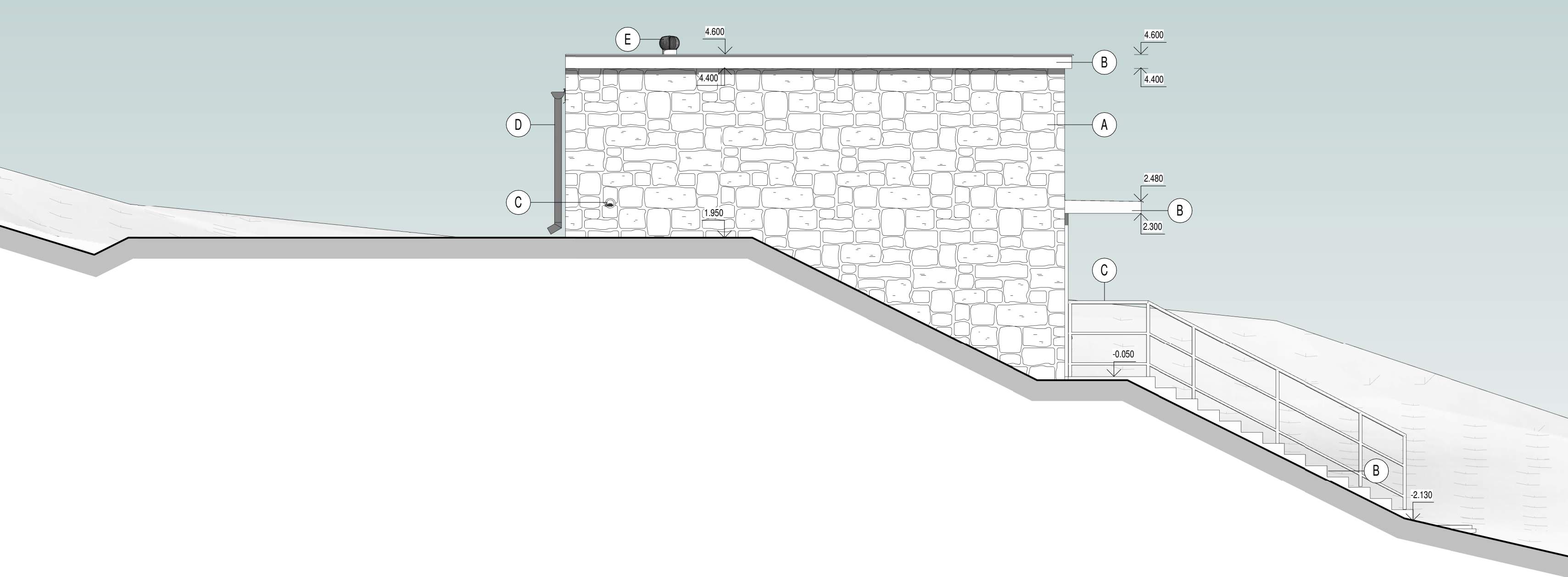
POHLED OD VÝCHODU

1 : 50



POHLED OD SEVERU

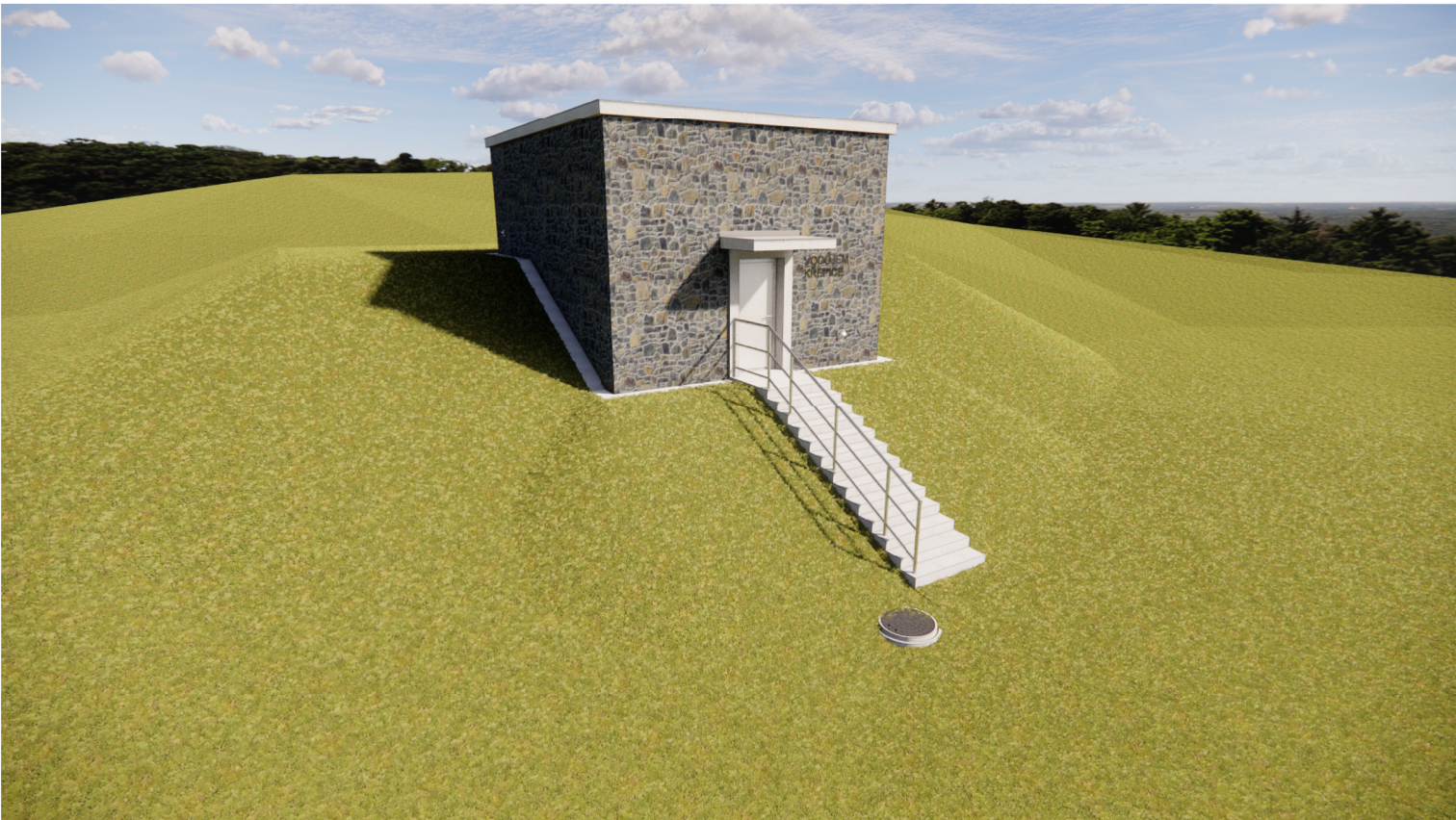
1 : 50



LEGENDA POVRCHŮ

OZNAČENÍ	POPIS
(A)	KAMENNÝ OBKLAD / PRÍZDÍVKA NA CEMENTOVOU MALTU
(B)	POHLEDOVÝ BETON
(C)	ZÁMEČNICKÉ VÝROBKY - NEREZOVÁ OCEL
(D)	KLEMPÍŘSKÉ VÝROBKY - LAKOVANÝ POZINKOVANÝ PLECH
(E)	VZDUCHOTECHNIKA - NEREZOVÁ OCEL, HLINÍK
(F)	VSTUPNÍ DVEŘE - NEREZOVÁ OCEL
(G)	PREFABRIKOVANÝ BETON - ODPADNÍ ŠACHTA, SCHODIŠTĚ


KONEČNÁ PODOBA BAREVNÉHO ŘEŠENÍ VŠECH FASÁDNÍCH PRVKŮ BUDE ODSOUHLASENA A PŘÍPADNĚ UPRAVENA DLE PŘÁNÍ INVESTORA NA ZÁKLADĚ PŘEDLOŽENÝCH VZORKŮ KONKRETNÍCH POVRCHOVÝCH ÚPRAV



AKUMULAČNÍ OBJEM VODOJEMU: 2 x 150 m³
MAX. HLADINA: 288,500 m n. m.

VÝŠKOPISNÝ SYSTÉM: BpV
POLOHOPISNÝ SYSTÉM: S-JTSK

0			
Revize	Popis revize		Datum revize

		AQUA PROCON s.r.o. Projektová a inženýrská společnost Palackého tř. 12, 612 00 Brno tel.: +420 541 426 011, fax: +420 541 426 012 E-mail: info@aquaprocon.cz www.aquaprocon.cz
Vedoucí projektu	Ing. Petr Baránek	
Vedoucí dílčího projektu		
Zodpovědný projektant	Ing. Jaroslav Jarolím	
Vypracoval	Ing. Zuzana Trachtulcová	
Kontroloval	Ing. Jaroslav Jarolím	

Investor	Vodovody a kanalizace Břeclav, a.s.		
Objednatel	Vodovody a kanalizace Břeclav, a.s.		

Formát	8 A4	Měřítko	1:50	Stupeň	ZD	Datum	04/2022	Zakázkové číslo	1585321-18
--------	------	---------	------	--------	----	-------	---------	-----------------	------------

Projekt	VDJ KŘEPICE - REKONSTRUKCE		
D - Dokumentace objektů a technických a technologických zařízení D.1 - Dokumentace stavebního nebo inženýrského objektu D.1.1 - SO 01 VDJ - STAVEBNÍ ČÁST			
Příloha	POHLEDY		Souprava Číslo přílohy Revize
		D.1.1.9	0